

**Rozbudowa drogi powiatowej nr 2077K Nowy Wiśnicz - Lipnica
Murowana w miejscowości Lipnica Górna w km 5+474 - 6+464**

INWENTARYZACJA ZIELENI

BRANŻA:

DENDROLOGICZNA

ADRES INWESTYCJI:

**Droga powiatowa nr 2077K Nowy Wiśnicz - Lipnica Murowana w miejscowości Lipnica Górna
od km 5+474 do km 6+464 jedn. ewid. 120104_2 Lipnica Murowana; obręb 0003 Lipnica Górna**

INWESTOR:

**Powiatowy Zarząd Dróg w Bochni
ul. Limanowska 11, 32-720 Nowy Wiśnicz**

CZĘŚĆ PROJEKTU:	OPRACOWAŁ:	PODPIS:
ZIELEŃ	mgr inż. Marcin Cydzik	

TYCHY, XII 2019

rkarch pracownia projektowa karolina rechnio

ul. Barona 20 a / 2, 43-100 Tychy, Polska

NIP 646-252-60-18

www.rkarch.pl

kom.+48 503 366 091

biuro@rkarch.pl

SPIS TREŚCI

OPIS TECHNICZNY	2
1. PRZEDMIOT I ZAKRES INWESTYCJI, LOKALIZACJA	2
1.1 <u>Przedmiot zamierzenia inwestycyjnego</u>	2
1.2 <u>Cel opracowania</u>	2
1.3 <u>Podstawa opracowania</u>	2
1.4 <u>Inwestor</u>	2
2. ISTNIEJĄCY STAN ZAGOSPODAROWANIA TERENU	2
3. PROJEKTOWANE ZAGOSPODAROWANIE TERENU	3
3.1 <u>Przyjęte parametry techniczne</u>	3
3.2 <u>Rozwiązanie sytuacyjne</u>	3
4. INWENTARYZACJA DRZEW	4
5. ZABEZPIECZENIE ZIELENI ISTNIEJĄCEJ	14
6. FOTOGRAFIE WYBRANYCH DRZEW I KRZEWÓW PRZEZNACZONYCH DO WYCIECIA	14

CZĘŚĆ RYSUNKOWA

1.1 – 1.2 Plan Sytuacyjny - inwentaryzacja zieleni

OPIS TECHNICZNY - INWENTARYZACJA ZIELENI

1. PRZEDMIOT I ZAKRES INWESTYCJI, LOKALIZACJA

1.1 Przedmiot zamierzenia inwestycyjnego

Opracowanie projektu wykonawczego rozbudowy drogi powiatowej nr 2077K relacji Nowy Wiśnicz - Lipnica Murowana w miejscowości Lipnica Górna w km 5+474 - 6+464.

1.2 Cel opracowania

Inwentaryzacja kolidującej zieleni z planowaną inwestycją drogową.

1.3 Podstawa opracowania

- zlecenie Inwestora
- uzgodnienia z Inwestorem
- warunki techniczne wydane przez ZDP Bochnia
- inwentaryzacja stanu istniejącego
- aktualna mapa sytuacyjno - wysokościowa w skali 1:500

1.4 Inwestor

Powiatowy Zarząd Dróg w Bochni
ul. Limanowska 11, 32-720 Nowy Wiśnicz

2. ISTNIEJĄCY STAN ZAGOSPODAROWANIA TERENU

Objęty opracowaniem odcinek DP nr 2077K znajduje się w miejscowości Lipnica Górna na odcinku niezabudowanym pomiędzy miejscowościami Nowy Wiśnicz a Lipnica Murowana. Początek opracowania przyjęto w km 5+474,00, koniec natomiast w km 5+474,00.

Przedmiotowa droga powiatowa posiada klasę Z (zbiorcza). Istniejąca szerokość jezdni bitumicznej jest zmienna i wynosi od 5,00 do 5,50m. Występują obustronne pobocza gruntowe o nieusystematyzowanej szerokości i stanie. Na niektórych odcinkach występują istniejące rowy przydrożne nieumocnione o przekroju trapezowym.

Profil podłużny drogi jest zróżnicowany wysokościowo. Niweleta drogi waha się w granicach średnio od 0,2% do maksymalnie 10%.

W kilometrażu od 5+700 do 5+950 w przekroju terenu występuje łuk pionowy o nienormalnych parametrach – o zbyt niebezpiecznie małym promieniu nie zapewniający odpowiedniej widoczności na zatrzymanie.

Stan nawierzchni bitumicznej można określić jako zły. Jezdnia posiada wiele spękań podłużnych i poprzecznych, siatkowych i ubytków - z widocznymi licznymi efektami zabiegów utrzymaniowych przy użyciu łąt z betonu asfaltowego, emulsji asfaltowej i grysw.

Ruch pieszny (znikomy z uwagi lokalizacji drogi na odcinku poza zabudową) odbywa się po istniejących poboczach.

Wody opadowe z odcinka objętego opracowaniem zbierane są poprzez obustronne rowy przydrożne lub spływają bezpośrednio na przyległe tereny zielone gdzie ulegają infiltracji w grunt chłonny.

Przy drodze powiatowej zlokalizowane są pola uprawne obsługiwane poprzez zjazdy indywidualne.

Wzdłuż drogi (szczególnie na odcinku przekopu przez wzniesienie) występuje gęste zadrzewienie i zakrzaczenie.

W zakresie opracowania występują następujące sieci uzbrojenia terenu:

- linia elektroenergetyczna napowietrzna,
- linia teletechniczna napowietrzna.

3. PROJEKTOWANE ZAGOSPODAROWANIE TERENU

3.1 Przyjęte parametry techniczne

Droga powiatowa nr 2077K w zakresie opracowania będzie posiadała następujące parametry techniczne:

- | | |
|------------------------|----------------------|
| • klasa drogi: | Z: 1 x 2 (zbiorcza) |
| • kategoria drogi: | powiatowa |
| • kategoria ruchu: | KR3 |
| • obciążenie | 100 kN/oś |
| • prędkość projektowa: | 50 km/h |
| • szerokość jezdni | 6,00m |
| • typ przekroju | drogowy / półuliczny |

3.2 Rozwiązanie sytuacyjne

W ramach rozbudowy odcinka drogi powiatowej nr 2077K od km 5+474 do km 6+464 o długości 990m przewidziano następujący zakres robót:

Projektuje się rozbudowę DP 2077K polegającą trwałym uregulowaniu szerokości jezdni do 6,00m na odcinkach prostych i łukach o dużym promieniu wraz z wykonaniem poszerzeń jezdni na łukach o małych promieniach (6,50m, 6,80m, 6,90m, 7,90m).

Na odcinku od km 6+096,05 do km 6+111,05 projektuje się lewostronny peron autobusowy o nawierzchni z kostki brukowej betonowej i szer. 2,20m. Na odcinku od km 6+136,65 do km 6+151,65 projektuje się prawostronny peron autobusowy o nawierzchni z kostki brukowej betonowej i szer. 2,20m.

W ciągu całego odcinka drogi projektuje się wykonanie pobocza o szer. 1,25m (ze ściekiem trójkątnym) i 1,00 m o nawierzchni z destruktu asfaltowego wraz z powierzchniowym dwukrotnym utwaleniem.

Projektuje się nawierzchnię zjazdów indywidualnych z kostki betonowej koloru czerwonego w miejscach gdzie wzdłuż krawędzi zaprojektowano ściek betonowy trójkątny. Przecięcia krawędzi jezdni zjazdu i krawędzi jezdni drogi należy sfazować stosując skos 1:1.

Projektuje się nawierzchnię zjazdów indywidualnych na odcinkach o przekroju drogowym z betonu asfaltowego na szerokości 1,50m od krawędzi jezdni oraz z kruszywa na dalszej szerokości. Przecięcia krawędzi jezdni zjazdów i krawędzi jezdni drogi należy wyokrąglić

łukami o promieniu $R=3,0m$. W ciągu rowów wykonuje się przepusty pod zjazdami z rur PP o średnicy 400mm wraz z betonowymi ściankami czołowymi na wlocie i wylocie.

Projektuje się nawierzchnię zjazdu publicznego z betonu asfaltowego. Przecięcie krawędzi jezdni zjazdu i krawędzi jezdni drogi należy wyokrąglić łukami o promieniu $R=5,0m$.

Projektuje się budowę betonowego ścieku trójkątnego wzdłuż krawędzi jezdni na długości przekopu przez wzniesienie.

Projektuje się odtworzenie rowu przydrożnego umocnionego na dnie płytami betonowymi o wym. 35x35x5cm i skarpach płytami ażurowymi o wym. 60x40x8cm.

Projektuje się kolektor kanalizacji deszczowej fi 400mm i fi 500mm zapewniającego odpływ wód deszczowych do istniejącego rowu. W ramach odcinka projektowanej kanalizacji planuje się montaż 11 studzienek rewizyjnych fi 1000mm, 2 studzienki ściekowe fi 500mm.

Projektuje się wykonanie drenażu podłużnego w postaci drenu francuskiego wykonanego z rury drenarskiej perforowanej fi 100mm umieszczonej w zasypce żwirowej o wym. 40x60cm w otulinie z geowłókniny.

Projektuje się umocnienie skarp przekopu z płyt ażurowych o wym. 40x60x8cm oraz skarpy nasypu drogowego w rejonie wylotu kanalizacji do rowu.

Projektuje się elementy bezpieczeństwa ruchu pieszego w postaci montażu barier ochronnych U-11a odgradzających powierzchnię peronu autobusowego od zaniżonego terenu w obrębie skarp.

Projektuje się elementy bezpieczeństwa ruchu drogowego w postaci montażu barier ochronnych N2 W4 A.

4. INWENTARYZACJA ZIELENI

Przewiduje się usunięcie zieleni kolidującej z projektowaną inwestycją, zlokalizowanej na działce drogowej administrowanej przez Zarząd Dróg Powiatowych oraz na działkach prywatnych, przyległych do rozbudowywanej drogi powiatowej.

Zgodnie z art. 83 ust. 1, art. 83c, art. 83d oraz art. 86 ust. 1, pkt 5, Ustawy z dnia 16 kwietnia 2004 r. o ochronie przyrody (Dz. U. z 2018 r. poz. 1614 z późn. zm.), uzyskano decyzję zezwalającą na usunięcie zieleni zlokalizowanej w istniejącym pasie drogowych drogi powiatowej (na dz. nr 724) – pismo znak: GKŚiR.6131.70.2019 z dnia 07.08.2019r. wydane przez Wójta Gminy Lipnica Murowana.

W ramach usunięcia drzew i krzewów na działce drogowej (nr 724) przewiduje się wycinkę łącznie 123 szt. drzew (w tym 75 szt. wymagających uzyskania decyzji) o różnych średnicach oraz 14 skupin krzewów o łącznej powierzchni 73m².

Tablica 1. Wykaz drzew i krzewów przeznaczonych do wycięcia na działce drogowej:

L.p.	Nr wg rysunku	Nazwa polska	Obwód na wys. 130cm [cm]	Powierzchnia [m ²]	Nr działki ewidencyjnej
1	1	Jesion wyniosły	165	-	724

2	2	Jesion wyniosły	160	-	724
3	3	Jesion wyniosły	142	-	724
4	4	Jesion wyniosły	175	-	724
5	5	Jesion wyniosły	145	-	724
6	6	Jesion wyniosły	135	-	724
7	54	Jesion wyniosły	180	-	724
8	55	Jabłoń domowa	82	-	724
9	56	Topola osika	79+80	-	724
10	57	Jesion wyniosły	202	-	724
11	58	Jesion wyniosły	218	-	724
12	59	Olcha czarna	-	4,00	724
13	60	Olcha czarna	-	4,00	724
14	61	Olcha czarna	-	4,00	724
15	62	Olcha czarna	-	4,00	724
16	63	Wierzba płacząca	320	-	724
17	64	Wierzba płacząca	70+65+58	-	724
18	94	Dąb szypułkowy	-	3,00	724
19	95	Jesion wyniosły	-	3,00	724
20	96	Głóg jednoszyjkowy	-	3,00	724
21	97	Głóg jednoszyjkowy	-	4,00	724
22	98	Jesion wyniosły	148	-	724
23	99	Brzoza brodawkowata	38	-	724
24	100	Brzoza brodawkowata	35	-	724
25	101	Brzoza brodawkowata	38	-	724
26	102	Jeżyna pospolita	-	4,00	724

27	103	Grab pospolity	-	3,00	724
28	104	Grab pospolity	-	3,00	724
29	105	Brzoza brodawkowata	125	-	724
30	106	Jesion wyniosły	127	-	724
31	107	Grusza pospolita	24	-	724
32	108	Grusza pospolita	36	-	724
33	109	Jesion wyniosły	172	-	724
34	110	Dąb szypułkowy	28	-	724
35	111	Dąb szypułkowy	24	-	724
36	112	Dąb szypułkowy	31	-	724
37	113	Głóg jednoszyjkowy	-	8,00	724
38	114	Głóg jednoszyjkowy	-	6,00	724
39	115	Jesion wyniosły	94+148+165	-	724
40	116	Topola Osika	90	-	724
41	117	Topola Osika	85	-	724
42	118	Wiśnia ptasia	58	-	724
43	119	Wiśnia ptasia	26	-	724
44	120	Topola Osika	40	-	724
45	121	Topola Osika	62	-	724
46	122	Topola Osika	22	-	724
47	123	Jesion wyniosły	69	-	724
48	124	Głóg jednoszyjkowy	70+65+60+44+38	-	724
49	125	Wiśnia ptasia	72	-	724
50	126	Brzoza brodawkowata	68	-	724
51	127	Wiśnia ptasia	29+29	-	724

52	128	Wiśnia ptasia	22+24+20	-	724
53	129	Brzoza brodawkowata	102	-	724
54	130	Brzoza brodawkowata	34	-	724
55	131	Brzoza brodawkowata	125	-	724
56	132	Wiśnia ptasia	45	-	724
57	133	Wiśnia ptasia	42	-	724
58	134	Wiśnia ptasia	44	-	724
59	135	Wiśnia ptasia	46	-	724
60	136	Jesion wyniosły	135	-	724
61	137	Brzoza brodawkowata	145	-	724
62	138	Dąb szypułkowy	155+122	-	724
63	139	Dąb szypułkowy	148	-	724
64	140	Dąb szypułkowy	65	-	724
65	141	Dąb szypułkowy	112+58+133+118	-	724
66	142	Brzoza brodawkowata	92	-	724
67	143	Brzoza brodawkowata	95	-	724
68	144	Dąb szypułkowy	255	-	724
69	145	Brzoza brodawkowata	78	-	724
70	146	Brzoza brodawkowata	102	-	724
71	147	Wiśnia ptasia	52	-	724
72	148	Wiśnia ptasia	58	-	724
73	149	Brzoza brodawkowata	76	-	724
74	150	Dąb szypułkowy	152	-	724
75	151	Dąb szypułkowy	41	-	724
76	152	Brzoza brodawkowata	90	-	724

77	153	Brzoza brodawkowata	52	-	724
78	154	Jarząb pospolity	16	-	724
79	155	Brzoza brodawkowata	78	-	724
80	156	Brzoza brodawkowata	57	-	724
81	157	Brzoza brodawkowata	75	-	724
82	158	Brzoza brodawkowata	96	-	724
83	159	Dąb szypułkowy	51+92	-	724
84	164	Sosna zwyczajna	55	-	724
85	165	Sosna zwyczajna	25	-	724
86	166	Klon jesionolistny	94	-	724
87	167	Klon jesionolistny	63	-	724
88	170	Klon jesionolistny	24	-	724
89	171	Klon jesionolistny	34	-	724
90	172	Dąb szypułkowy	65	-	724
91	173	Brzoza brodawkowata	55	-	724
92	174	Dąb szypułkowy	115	-	724
93	175	Brzoza brodawkowata	85	-	724
94	176	Brzoza brodawkowata	67	-	724
95	177	Dąb szypułkowy	38	-	724
96	178	Brzoza brodawkowata	119	-	724
97	179	Dąb szypułkowy	28	-	724
98	180	Topola Osika	88	-	724
99	181	Topola Osika	51	-	724
100	182	Topola Osika	38	-	724
101	183	Dąb szypułkowy	98	-	724

102	184	Dąb szypułkowy	105	-	724
103	185	Dąb szypułkowy	160	-	724
104	186	Topola Osika	37	-	724
105	187	Topola Osika	49	-	724
106	188	Topola Osika	43	-	724
107	189	Topola Osika	27	-	724
108	190	Topola Osika	42	-	724
109	191	Topola Osika	29	-	724
110	192	Topola Osika	27	-	724
111	193	Topola Osika	26	-	724
112	194	Topola Osika	24	-	724
113	195	Wiśnia ptasia	35	-	724
114	196	Wiśnia ptasia	68	-	724
115	197	Wiśnia ptasia	46	-	724
116	198	Dąb szypułkowy	65	-	724
117	199	Dąb szypułkowy	95	-	724
118	200	Brzoza brodawkowata	96	-	724
119	201	Dąb szypułkowy	93	-	724
120	202	Dąb szypułkowy	50	-	724
121	203	Wiśnia ptasia	44	-	724
122	204	Wiśnia ptasia	38	-	724
123	205	Dąb szypułkowy	115	-	724
124	206	Wiśnia ptasia	38	-	724
125	207	Wiśnia ptasia	40	-	724
126	208	Brzoza brodawkowata	115	-	724

127	209	Brzoza brodawkowata	75	-	724
128	210	Brzoza brodawkowata	95	-	724
129	211	Brzoza brodawkowata	96	-	724
130	212	Brzoza brodawkowata	102	-	724
131	213	Brzoza brodawkowata	88	-	724
132	214	Lipa drobnolistna	65	-	724
133	215	Lipa drobnolistna	58	-	724
134	216	Brzoza brodawkowata	138	-	724
135	217	Brzoza brodawkowata	28	-	724
136	218	Brzoza brodawkowata	92	-	724
137	219	Topola Osika	-	20,00	724

Zgodnie z art. 83f ust.6 , Ustawy z dnia 16 kwietnia 2004 r. o ochronie przyrody (Dz. U. z 2018 r. poz. 1614 z późn. zm.) dla planowanego zamiaru usunięcia zieleni kolidującej z projektowaną inwestycją, zlokalizowanej na działkach prywatnych (dz. nr 739/1, 736/2, 738/2, 872, 871, 866, 869, 708/2, 904) dokonano zgłoszenia w Urzędzie Gminy Lipnica Murowana, co zapisano w protokole – pismo znak: GKŚIR.6131.71.2019 z dnia 30.12.2019r.

W ramach wycinki na działkach prywatnych przewiduje się usunięcie 80 szt. drzew o różnych średnicach oraz usunięcie 6 skupin krzewów o łącznej powierzchni 19m².

Tablica 2. Wykaz drzew i krzewów przeznaczonych do wycięcia na działkach prywatnych

<i>I.p.</i>	<i>Nr wg rysunku</i>	<i>Nazwa polska</i>	<i>Obwód na wys. 130cm [cm]</i>	<i>Powierzchnia [m²]</i>	<i>Nr działki ewidencyjnej</i>	<i>Uwagi</i>
1	7	Brzoza brodawkowata	109	-	739/1	Drewno przekazać właścicielowi
2	8	Brzoza brodawkowata	114	-	739/1	Drewno przekazać właścicielowi
3	9	Dąb szypułkowy	73	-	739/1	Drewno przekazać właścicielowi
4	10	Głóg jednoszyjkowy	61	-	739/1	Drewno przekazać właścicielowi
5	11	Dąb szypułkowy	86	-	739/1	Drewno przekazać właścicielowi
6	12	Brzoza brodawkowata	71	-	739/1	Drewno przekazać właścicielowi

7	13	Brzoza brodawkowata	109	-	739/1	Drewno przekazać właścicielowi
8	14	Brzoza brodawkowata	72	-	738/2	
9	15	Brzoza brodawkowata	76	-	738/2	
10	16	Dąb szypułkowy	102	-	738/2	
11	17	Brzoza brodawkowata	96	-	738/2	
12	18	Dąb szypułkowy	211	-	738/2	
13	19	Brzoza brodawkowata	81	-	738/2	
14	20	Brzoza brodawkowata	94	-	738/2	
15	21	Brzoza brodawkowata	97	-	738/2	
16	22	Brzoza brodawkowata	89	-	738/2	
17	23	Brzoza brodawkowata	73	-	738/2	
18	24	Brzoza brodawkowata	105	-	738/2	
19	25	Dąb szypułkowy	44	-	738/2	
20	26	Brzoza brodawkowata	80	-	738/2	
21	27	Brzoza brodawkowata	139	-	738/2	
22	28	Dąb szypułkowy	84	-	738/2	
23	29	Dąb szypułkowy	162	-	738/2	
24	30	Lipa drobnolistna	63+13	-	738/2	
25	31	Sosna zwyczajna	25	-	738/2	
26	32	Brzoza brodawkowata	45	-	738/2	
27	33	Brzoza brodawkowata	126	-	738/2	
28	34	Dąb szypułkowy	30	-	738/2	
29	35	Brzoza brodawkowata	30	-	738/2	
30	36	Dąb szypułkowy	25	-	738/2	
31	37	Sosna zwyczajna	29	-	738/2	

32	38	Dąb szypułkowy	81	-	738/2	
33	39	Lipa drobnolistna	40	-	738/2	
34	40	Lipa drobnolistna	59	-	738/2	
35	41	Brzoza brodawkowata	99	-	738/2	
36	42	Brzoza brodawkowata	86	-	738/2	
37	43	Brzoza brodawkowata	96	-	738/2	
38	44	Dąb szypułkowy	38	-	738/2	
39	45	Wiśnia ptasia	45	-	738/2	
40	46	Dąb szypułkowy	32	-	738/2	
41	47	Wiśnia ptasia	71	-	738/2	
42	48	Dąb szypułkowy	66	-	738/2	
43	49	Wiśnia ptasia	25	-	738/2	
44	50	Wiśnia ptasia	53	-	738/2	
45	51	Dąb szypułkowy	35+56	-	738/2	
46	52	Dąb szypułkowy	91	-	738/2	
47	53	Czereśnia dzika	20	-	738/2	
48	65	Brzoza brodawkowata	111	-	904	
49	66	Dąb szypułkowy	29	-	872	Drewno przekazać właścicielowi
50	67	Dąb szypułkowy	37	-	872	Drewno przekazać właścicielowi
51	68	Dąb szypułkowy	18	-	872	Drewno przekazać właścicielowi
52	69	Dąb szypułkowy	25	-	872	Drewno przekazać właścicielowi
53	70	Topola Osika	35	-	872	Drewno przekazać właścicielowi
54	71	Topola Osika	25	-	872	Drewno przekazać właścicielowi
55	72	Topola Osika	15	-	872	Drewno przekazać właścicielowi

56	73	Topola Osika	15	-	872	Drewno przekazać właścicielowi
57	74	Topola Osika	15	-	872	Drewno przekazać właścicielowi
58	75	Topola Osika	16	-	872	Drewno przekazać właścicielowi
59	76	Topola Osika	20	-	872	Drewno przekazać właścicielowi
60	77	Topola Osika	29	-	872	Drewno przekazać właścicielowi
61	78	Dąb szypułkowy	36	-	872	Drewno przekazać właścicielowi
62	79	Brzoza brodawkowata	56	-	871	Drewno przekazać właścicielowi
63	80	Brzoza brodawkowata	45	-	871	Drewno przekazać właścicielowi
64	81	Brzoza brodawkowata	36	-	871	Drewno przekazać właścicielowi
65	82	Brzoza brodawkowata	38	-	871	Drewno przekazać właścicielowi
66	83	Brzoza brodawkowata	38	-	871	Drewno przekazać właścicielowi
67	84	Brzoza brodawkowata	66	-	871	Drewno przekazać właścicielowi
68	85	Głóg jednoszyjkowy	-	2,00	869	
69	86	Róża biała	-	3,00	869	
70	87	Dąb szypułkowy	16	-	869	
71	88	Róża biała	-	5,00	869	
72	89	Jarząb pospolity	-	2,00	869	
73	90	Topola biała	29	-	869	
74	91	Róża biała	-	2,00	869	
75	92	Jarząb pospolity	-	5,00	869	
76	93	Dąb szypułkowy	22	-	869	
77	160	Dąb szypułkowy	94	-	736/2	
78	161	Dąb szypułkowy	171+63	-	736/2	

79	162	Dąb szypułkowy	42+82	-	708/2	Drewno przekazać właścicielowi
80	163	Dąb szypułkowy	112+58+40	-	708/2	Drewno przekazać właścicielowi
81	168	Brzoza brodawkowata	79	-	708/2	Drewno przekazać właścicielowi
82	169	Brzoza brodawkowata	37	-	708/2	Drewno przekazać właścicielowi
83	220	Wierzba iwa	20+20+18+18	-	866	Drewno przekazać właścicielowi
84	221	Wierzba iwa	35+35+20+20+20	-	866	Drewno przekazać właścicielowi
85	222	Brzoza brodawkowata	25	-	866	Drewno przekazać właścicielowi
86	223	Wierzba iwa	15+15+18+18	-	866	Drewno przekazać właścicielowi

W etapie prac wykończeniowych w strefach około drogowych należy wykonać odtworzenie powierzchni biologicznie czynnej poprzez humusowanie o grubości 15cm wraz z obsianiem nasionami traw, nawadnianiem i pielęgnacją przez okres potrzebny do zazielenienia się trawnika.

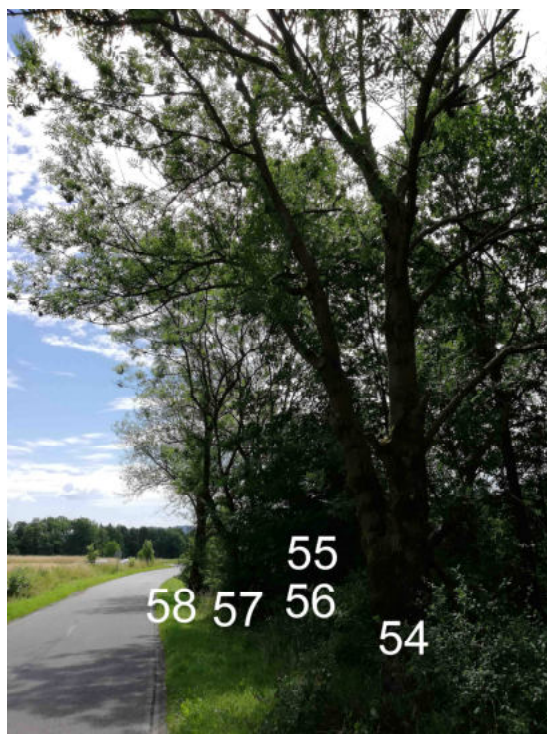
5. ZABEZPIECZENIE ZIELENI ISTNIEJĄCEJ

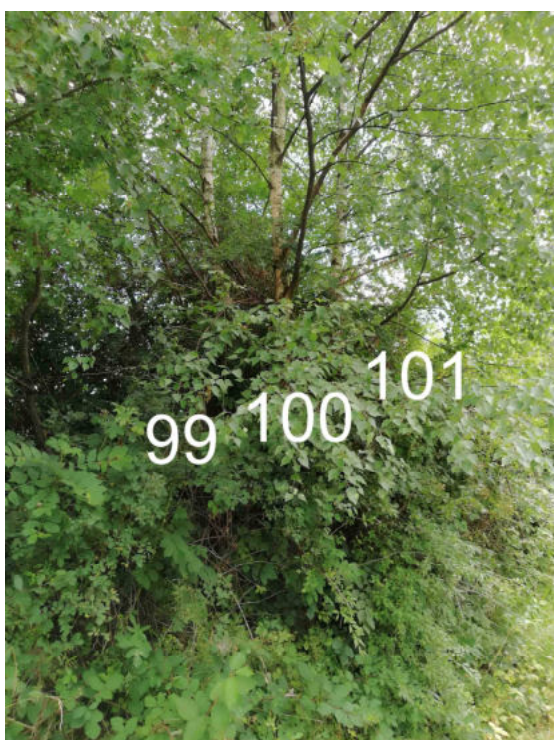
Przed przystąpieniem do prac budowlanych należy pamiętać o zabezpieczeniu istniejących drzew nie przewidzianych do wycinki, a znajdujących się w bezpośrednim sąsiedztwie planowanych prac. Zabezpieczenie to powinno obejmować:

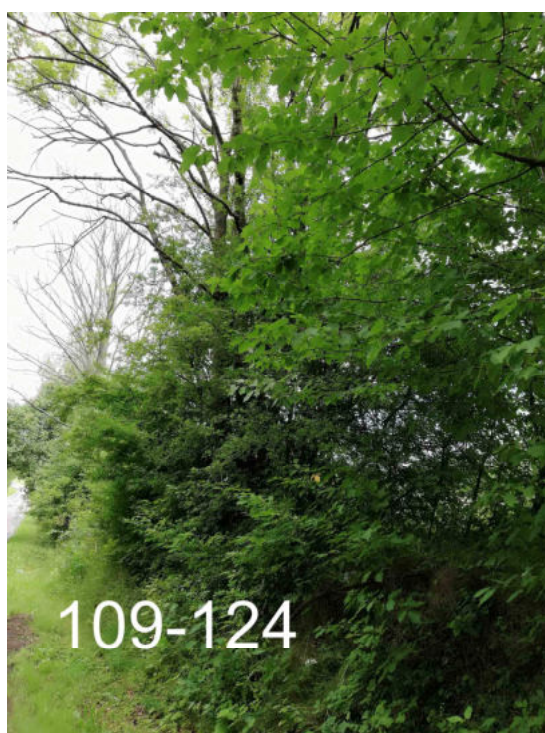
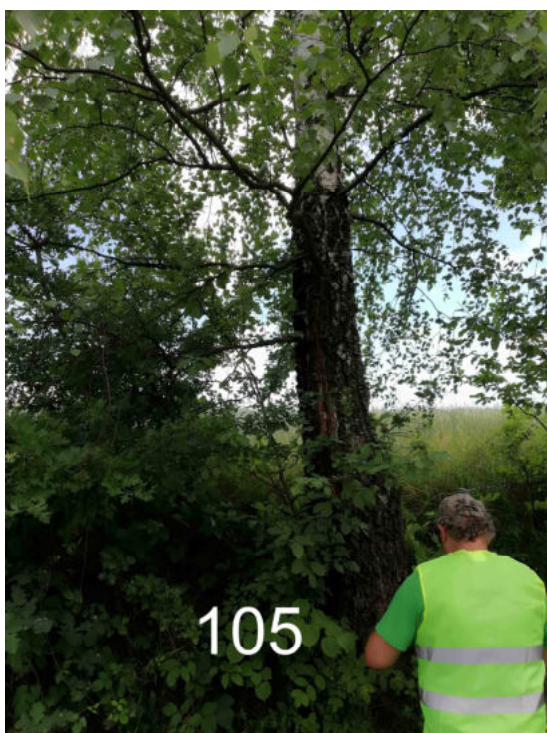
- wykonanie odeskowania wokół pni drzew z desek o odpowiednio dobranej wysokości oraz trwale przymocowanie ich przy pomocy np. folii stretch.

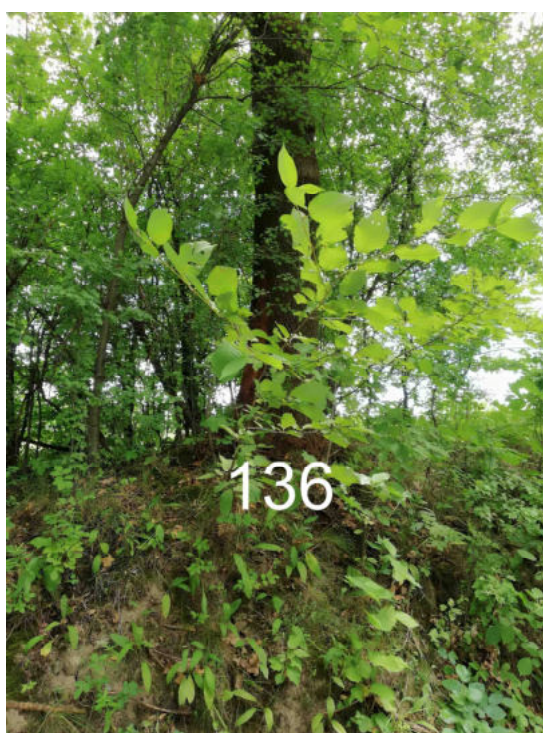
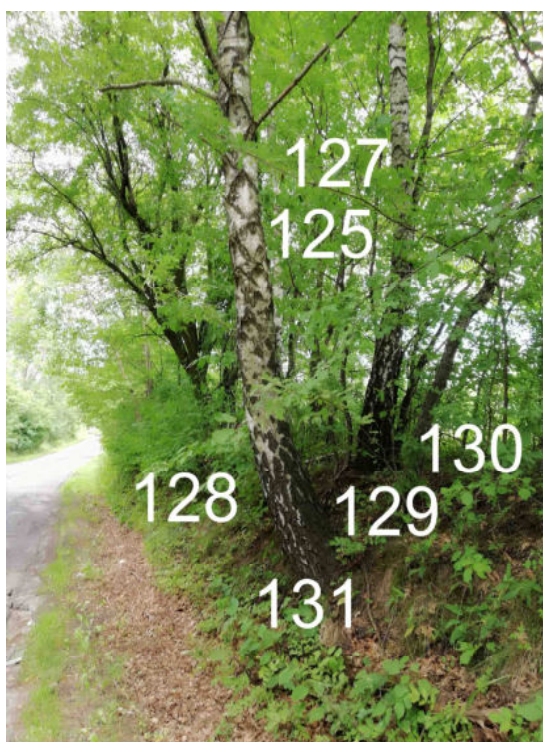
6. FOTOGRAFIE WYBRANYCH DRZEW I KRZEWÓW PRZEZNACZONYCH DO WYCIECIA

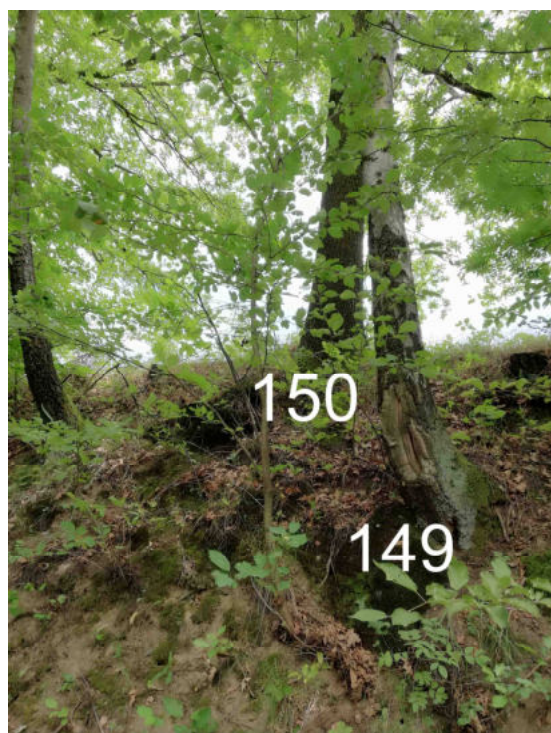
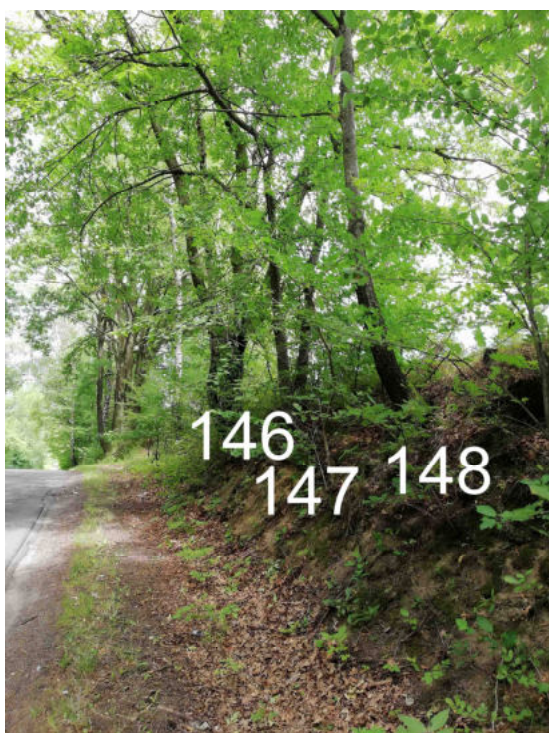


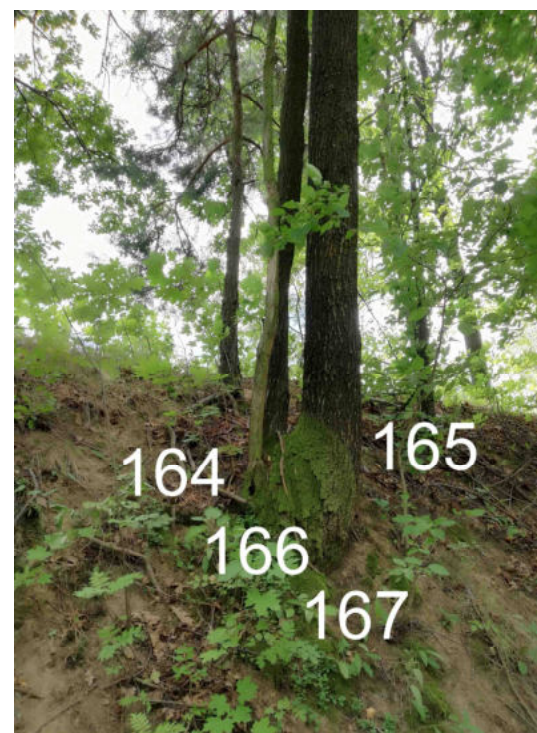




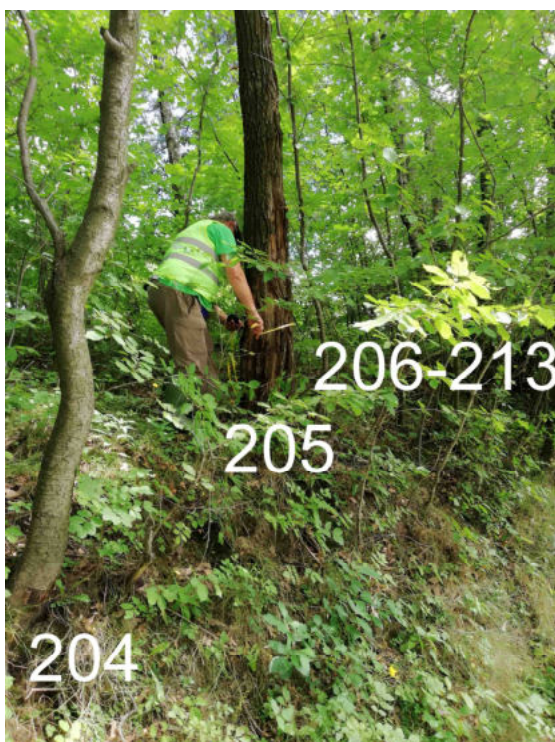














Opracował:
mgr inż. Marcin Cydzik

CZĘŚĆ RYSUNKOWA